



MONTHLY MEMBERSHIP PROGRESS REPORT

District 355 B1

Results as of: 06/30/2018

GMT: CHUL-JAE LEE

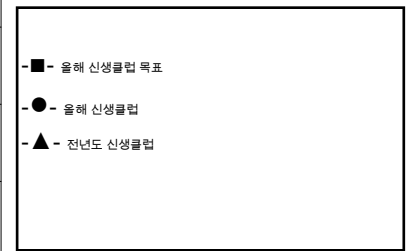
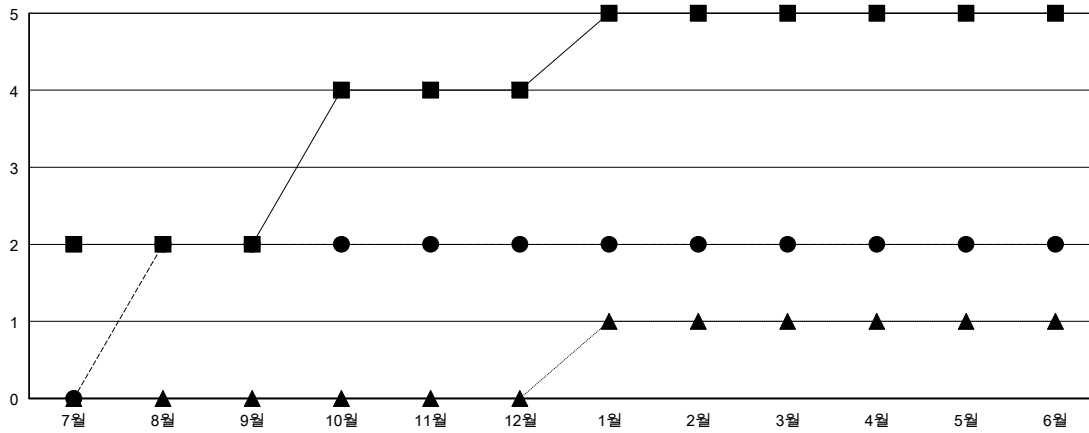
장소 REPUBLIC OF KOREA

현장지역 GMT

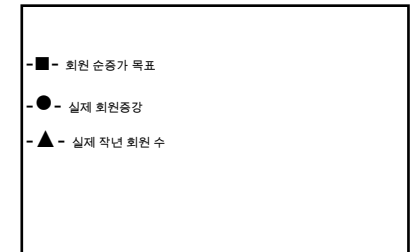
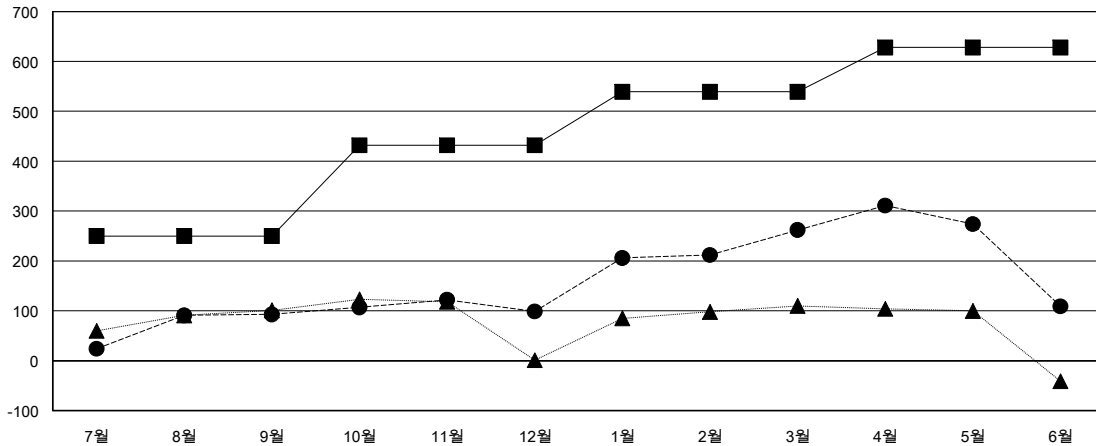
클럽			
결과- 2017-2018			
사분기	신생클럽 목표	신생클럽	해산된 클럽
7월/8월/9월	2	2	0
10월/11월/12월	2	0	1
1월/2월/3월	1	0	0
4월/5월/6월	0	0	0

회원 1인당			
결과- 2017-2018			
사분기	회원 순증가 목표	실제 회원증강	실제 퇴회 회원 수(전출입 포함)
7월/8월/9월	250	204	101
10월/11월/12월	182	151	136
1월/2월/3월	107	184	19
4월/5월/6월	89	155	292

목표 및 누적 신생클럽 수



목표 및 누적 회원수



해산된 클럽: 1	1명 이상의 신입회원을 등록한 67 CLUBS OF 79	성별 분포 남성 2,397 (75.90%) 여성 761 (24.10%) 회기간 여성 회원 증강 목표%: 38%												
<table border="1"> <tr><td>작고</td><td>5</td></tr> <tr><td>클럽해산</td><td>0</td></tr> <tr><td>기타</td><td>543</td></tr> <tr><td>합계</td><td>548</td></tr> </table>	작고	5	클럽해산	0	기타	543	합계	548	누적 회원 데이터를 확인하시려면 여기에 클릭하십시오.	<table border="1"> <tr><td>가족 단위 회원 총수</td><td>0</td></tr> <tr><td>회비 절반을 지불하는 가족회원</td><td>0</td></tr> </table>	가족 단위 회원 총수	0	회비 절반을 지불하는 가족회원	0
작고	5													
클럽해산	0													
기타	543													
합계	548													
가족 단위 회원 총수	0													
회비 절반을 지불하는 가족회원	0													